

COLEGAS, DUEÑA LUIZA
ENTRÓ AYER CON SU GLUCEMIA
FUERTEMENTE DESCOMPENSADA Y LES
PEDÍ AYUDA A USTEDES PARA QUE
PODAMOS VER LA MEJOR FORMA
DE ENFRENTAMIENTO.

DR. EMANOEL, QUERÍA
MUCHO SU AYUDA COMO ENDO-
CRINO EN UNA EVALUACIÓN MÁS
PROFUNDA.



¿SE HAN SOLICITADO
EXÁMENES COMPLEMENTARIOS?
¿ELLA TRAÍA ALGÚN EXAMEN
DE CASA?

VOY A PASAR A LA
ENFERMERÍA Y HACER UNA
EVALUACIÓN DE SU PERFIL
METABÓLICO.



PERO TAMBIÉN QUERÍA
SU EVALUACIÓN, DRA.
MÓNICA.



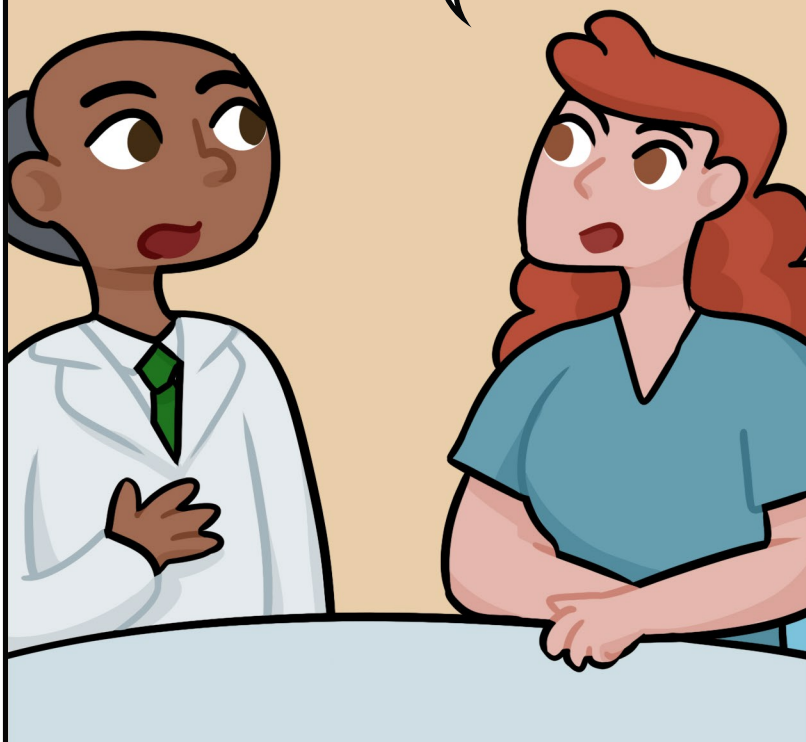
COLEGAS, MUY BUENO SENTARNOS PARA CONVERSAR SOBRE DUEÑA LUIZA!

¡VERDAD! FELIPE, QUE FUE EL MÉDICO QUE LA EVALUÓ INICIALMENTE, HIZO UNA REUNIÓN ESTA MAÑANA CON EL ENDOCRINO Y CON LA VASCULAR.




SÍ. FUE UNA BUENA CONVERSACIÓN Y AHORA NECESITAMOS OFRECERLE UNA ATENCIÓN MÁS INTEGRAL, ASÍ QUE QUISIERA DISCUTIR CON USTEDES.

HE VISTO SU PRONTUARIO.




VOY A HACER LAS MEDICACIONES EN LOS HORARIOS Y REGISTRAR CUALQUIER INTERCURRENCIA.





SÍ. LA LESIÓN EN EL PIE NECESITA CUIDADOS ESPECIALES. PERO LA SITUACIÓN NUTRICIONAL NECESITA CAMINAR JUNTA.




VOY A HACER UNA EVALUACIÓN DE LA DIETA Y PRESCRIBIR OTRA PARA AYUDAR AL CONTROL GLUCÉMICO Y LA MEJORA DEL CUADRO GENERAL.




¡EXCELENTE!

VOY A REGISTRAR EN EL PRONTUARIO TODA NUESTRA CONVERSACIÓN Y TENDRÉ CUIDADO PARA PASAR EL TURNO AL PRÓXIMO COLEGA PRESENTANDO ESA SITUACIÓN COMO LA MÁS DELICADA DE ESE MOMENTO.



¡EXCELENTE! TENDREMOS TODOS ESE CUIDADO.



VOY A HACER EL REGISTRO Y CONVERSAR SOBRE EL CASO CON EL PRÓXIMO COLEGA, PARA ASEGURAR LA CONTINUIDAD DE LOS CUIDADOS.

